

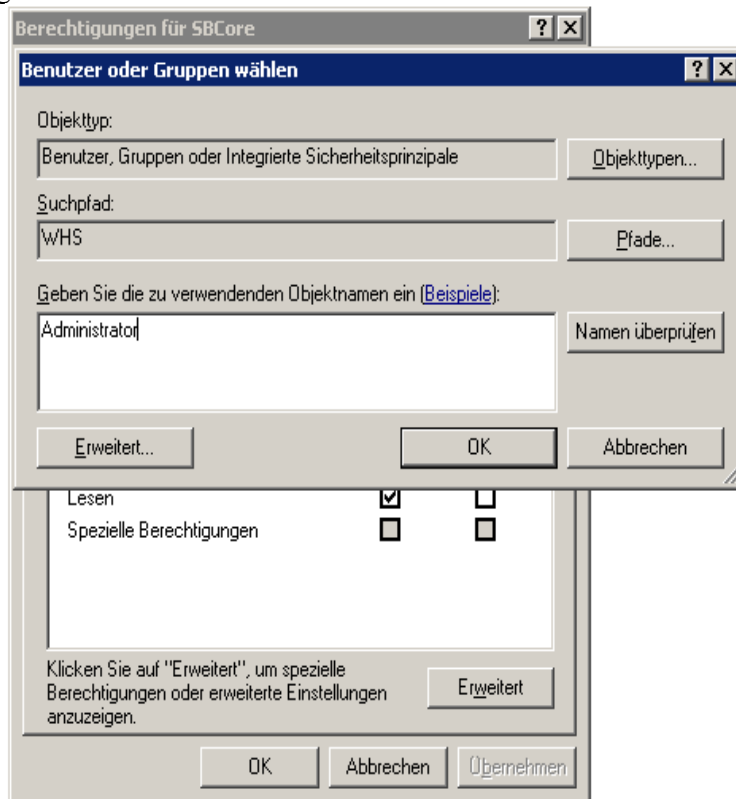
Deaktivieren von sbscrexe.exe

ACHTUNG: Falsche Einstellungen bei den Berechtigungen können das System lahmlegen!

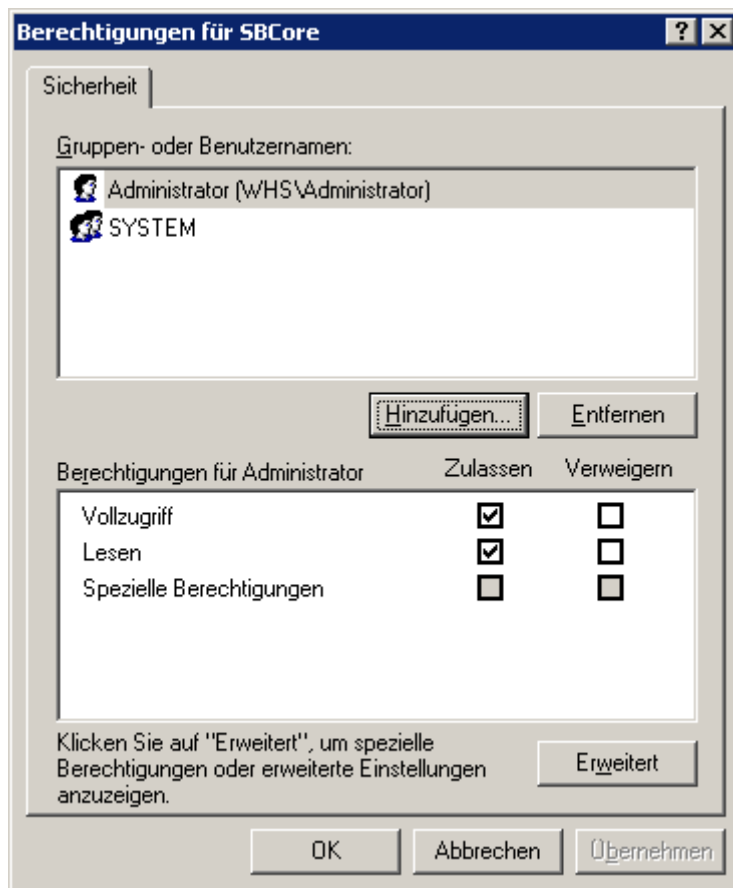
Geschrieben von webwolf am 17.03.2008

Ich übernehme keine Verantwortung für eventuelle Schäden!

1. Herunterladen der Anwendung Prozess Explorer
[http://technet.microsoft.com/de-de/sysinternals/bb896653\(en-us\).aspx](http://technet.microsoft.com/de-de/sysinternals/bb896653(en-us).aspx)
2. Ausführen auf deinem WHS ausführen.
3. Im Prozess Explorer mit der rechten Maustaste auf die sbscrexe.exe klicken und „Suspend“ auswählen.
4. Dann „Start“ --> „Ausführen“ ---> „regedit“ eingeben --> Enter
5. Den Pfad anwählen
HKEY_LOCAL_MACHINE\SYSTEM\CurrentControlSet\Services\SBCore
6. Mit der rechten Maustaste auf den Ordner SBCore klicken und dann „Berechtigungen“ auswählen.
7. Auf Hinzufügen klicken.



8. Wie im obigen Bild zu sehen „Administrator“ eingeben und mit „OK“ bestätigen.



9. Haken bei „Vollzugriff“ setzen. (Wichtig: Administrator muss ausgewählt sein)
10. Mit „OK“ bestätigen.
11. Doppelklick auf „Start“ und den Wert auf 4 ändern. (Standard = 2)
12. Dann auf „OK“ klicken und Windows neu starten. FERTIG

	(Standard)	REG_SZ	(Wert nicht gesetzt)
	Description	REG_SZ	Bietet Basisserverdienste.
	DisplayName	REG_SZ	SBCore Service
	ErrorControl	REG_DWORD	0x00000003 (3)
	FailureActions	REG_BINARY	ff ff ff 00 00 00 00 00 00 00 01 00 00 00 00 00 0...
	ImagePath	REG_EXPAND_SZ	%SystemRoot%\System32\sbscrexe.exe
	ObjectName	REG_SZ	LocalSystem
	Start	REG_DWORD	0x00000004 (4)
	Type	REG_DWORD	0x00000010 (16)

